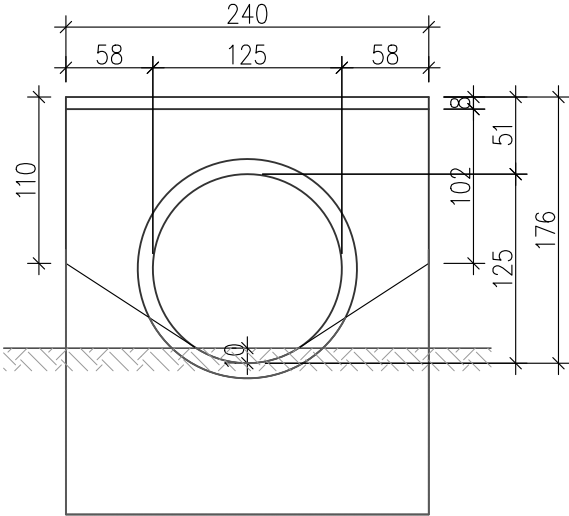


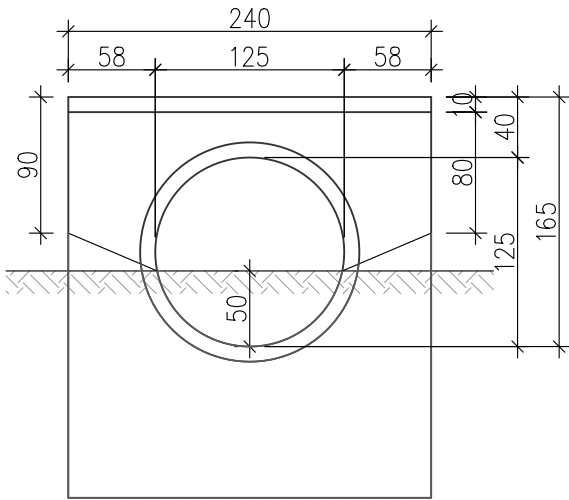
WIDOK OD STRONY WLOTU

1:50



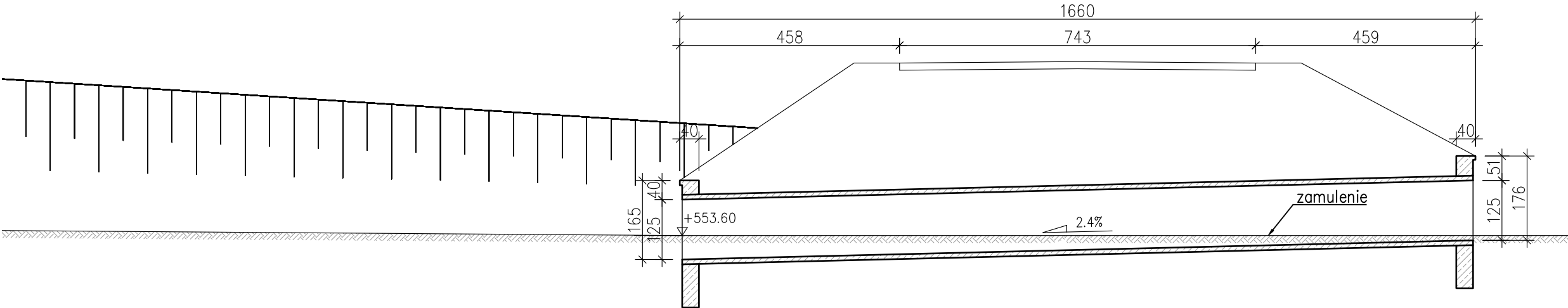
WIDOK OD STRONY WYLOTU

1:50



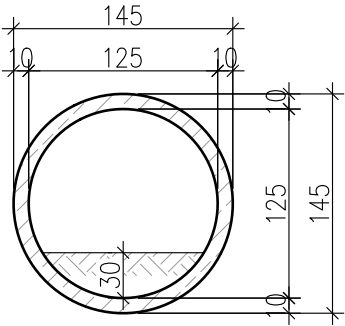
PRZEKRÓJ A-A



1:100



PRZEKRÓJ B-B

1:50



INWESTOR		STADIUM	
	<b>Podkarpacki Zarząd Dróg Wojewódzkich w Rzeszowie</b> 35-105 Rzeszów, ul. T. Boya Żeleńskiego 19A tel. 17 860 94 50 • biuro@pzdw.pl • www.pzdw.pl	PROJEKT KONCEPCYJNY	
JEDNOSTKA PROJEKTOWA		BRANŻA	
	<b>E&amp;C Sp. z o.o.</b> 41-300 Dąbrowa Górnicza ul. Ks.G. Augustynika 1A/32	 <b>ProtechniCon Sp. z o.o.</b> 31-872 Kraków os. Dywizjonu 303 20/LU7	BRANŻA MOSTOWA
ZAMIERZENIE BUDOWLANE Rozbudowa drogi wojewódzkiej nr 897 – Etap I Radoszyce–Cisna		DATA	
ADRES INWESTYCJI woj. podkarpackie, pow. sanocki, gm. Komańcza oraz pow. leski, gm. Cisna			
		10.2021	

FUNKCJA	ZESPÓŁ PROJEKTOWY		SPECJALNOŚĆ	PODPIS
Główni projektanci	mgr inż. Maciej Żuchowicz	MAP/0084/POOM/04	MOSTOWA	
	mgr inż. Rafał Potępa	MAP/0059/PWBM/20	MOSTOWA	
Projektanci	mgr inż. Piotr Szumowicz	MAP/0448/PWBM/19	MOSTOWA	
	mgr inż. Adrian Zębala	SLK/1740/POOM/07	MOSTOWA	
	mgr inż. Mariusz Robak	SLK/0082/POOM/03	MOSTOWA	
	mgr inż. Tomasz Cwajna	MAP/0195/POOM/10	MOSTOWA	
Sprawdzający	mgr inż. Tomasz Grysiak	MAP/0085/POOM/06	MOSTOWA	
Opracowali	mgr inż. Bartosz Miśkowiec inż. Natalia Kielek inż. Sylwia Tarnowska			

OBIEKT	PRZEPUST DROGOWY PD-127	SKALA	1:50; 1:100
TYTUŁ RYSUNKU	Inwentaryzacja. Przepusty drogowe.	REW. 0,4	NR RYS.
			2.27